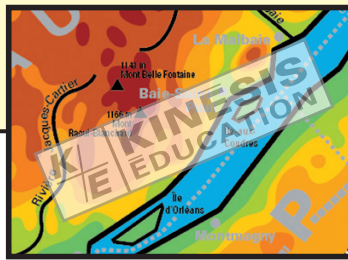


Le fond de carte

- Atouts et contraintes d'un territoire: relief, végétation, hydrographie, ressources, étendue du territoire.



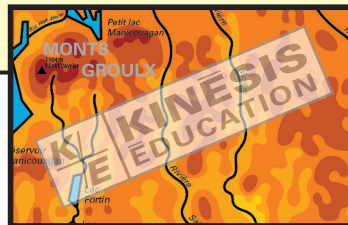
La toponymie

- Les villes et localités, les sommets, les régions administratives, etc.
- Facilite l'orientation et la localisation.



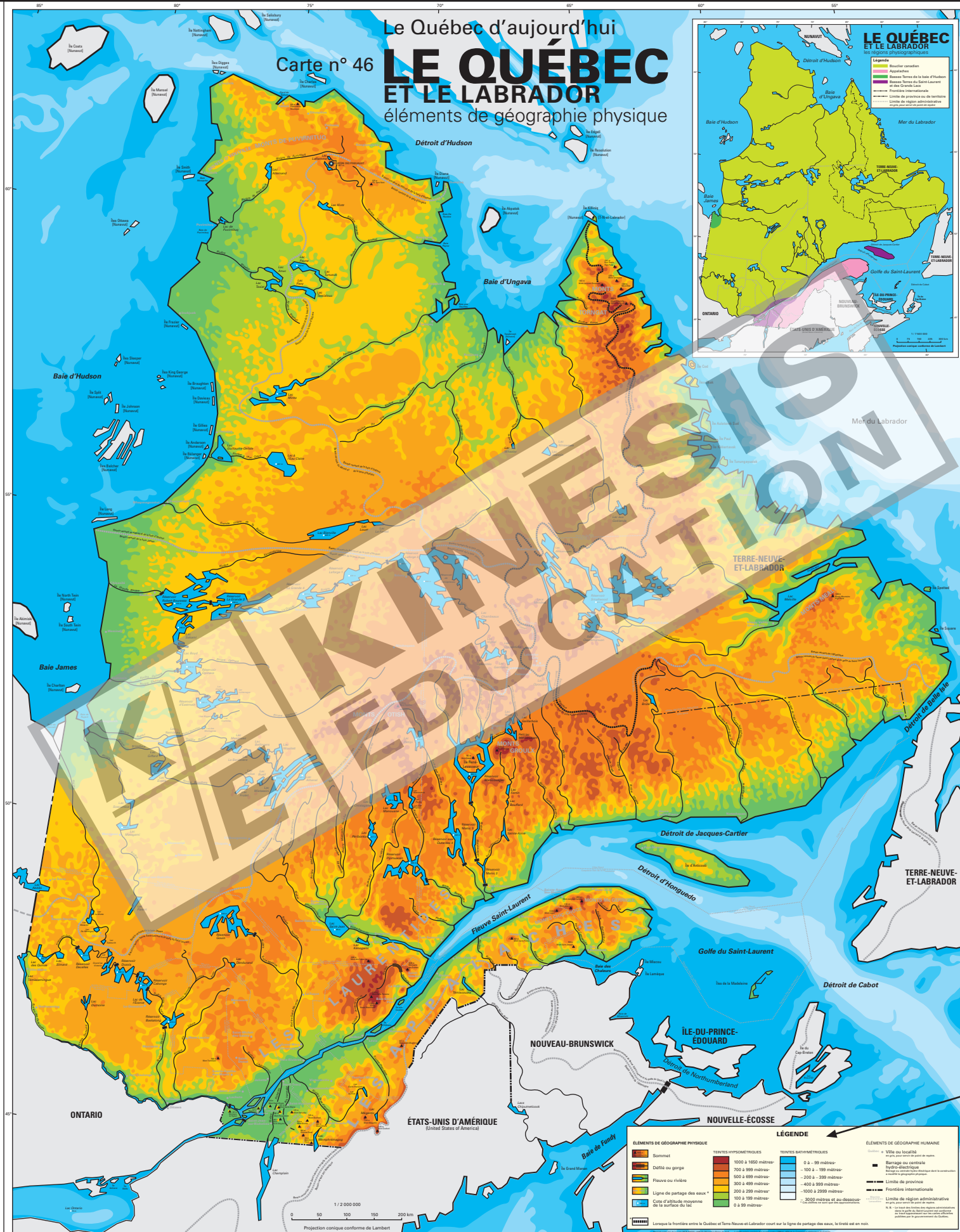
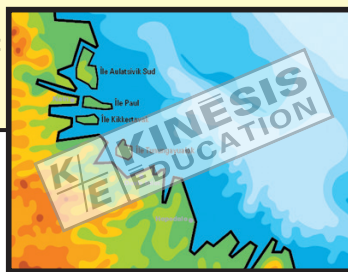
Le relief

- Le relief: plaines, vallées fluviales, plateaux et collines.



La bathymétrie

- Les contours des profondeurs délimités en tonalités de bleu: pour aller à l'essentiel et faciliter la lecture.



Le Québec et le Labrador les régions physiographiques

- Les quatre régions clairement découpées, et représentées en quatre couleurs. Un phénomène abstrait, une géomorphologie diverse, une image claire aux contours bien définis. Un carton.

Les sommets

- Dans chaque région, les sommets importants sont localisés et identifiés. Les chaînes de montagnes le sont aussi.

Les voisins immédiats

- Tous les territoires autres que ceux du Québec et du Labrador sont en gris, et sont nommés.

Les fleuves, les rivières, les lacs... et la mer

- Les éléments essentiels du réseau hydrographique; les mers, les océans qui jouxtent ou qui entourent le territoire.

La légende: concise, claire et complète

- De consultation facile, elle révèle, au premier coup d'œil, la richesse d'une carte si simple en apparence.
- Permet la lecture et l'interprétation aisée de la carte.