

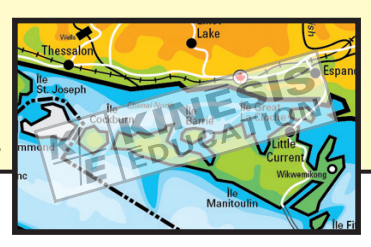
Carte L'Ontario / éléments de géographie physique et humaine

Carte n° 56
 ISBN : 978-2-89157-174-6 N° DE PRODUIT : 400 2275
 Bandes et crochets 94 cm x 122 cm / 37 po x 48 po

Lavable: Nous recommandons fortement l'usage des marqueurs de la marque Crayola. Certains marqueurs peuvent abîmer vos cartes.

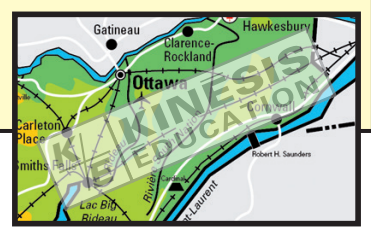
Le fond de carte

- Les contours, les tracés: simples, stylisés juste assez; pour aller à l'essentiel et faciliter la lecture en toute confiance.



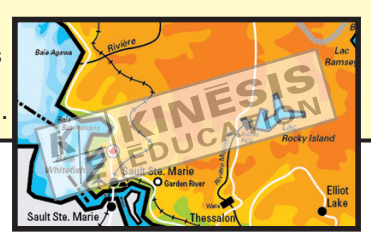
La toponymie

- Les capitales, les villes, les villages, les communautés autochtones, les centrales électriques, etc.



Le relief

- Les éléments essentiels, nommés, situés; les contours des élévations délimités en couleurs vives et attrayantes.



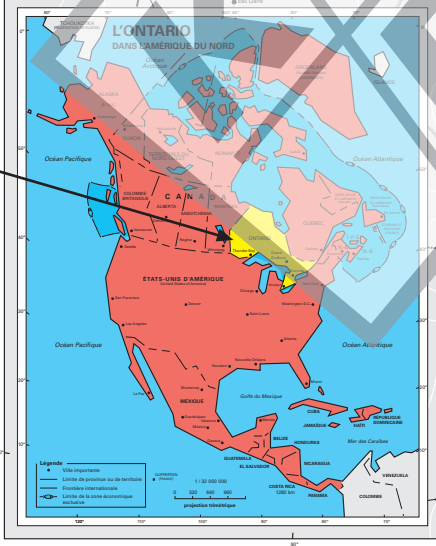
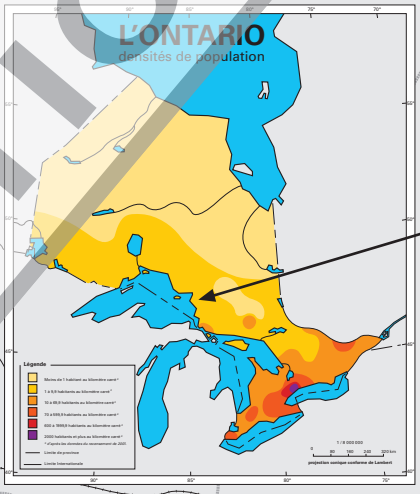
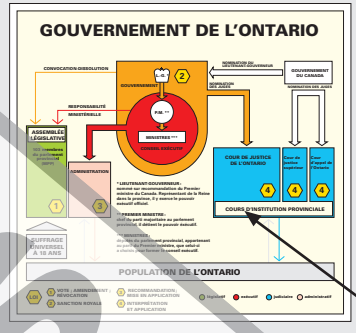
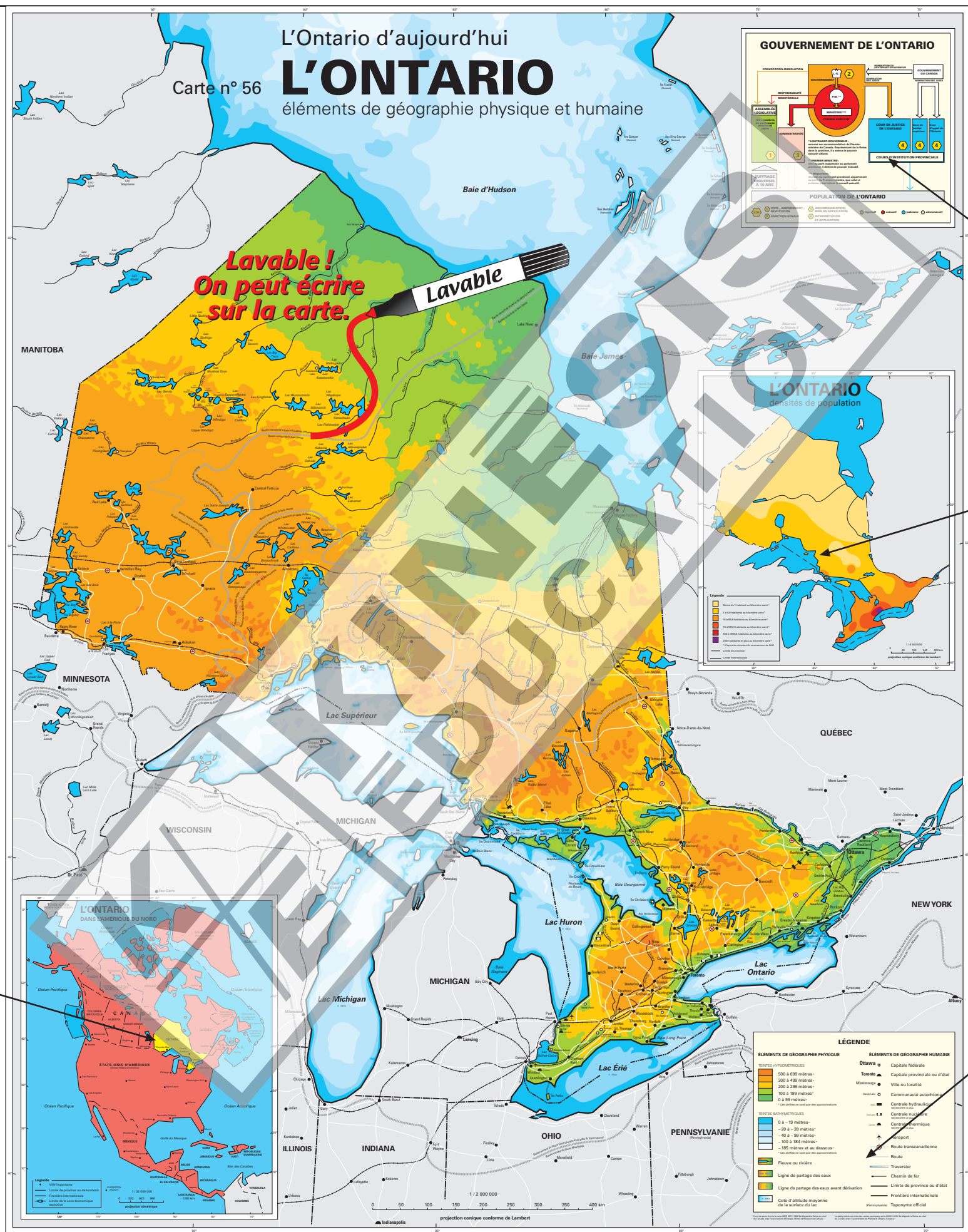
Les routes, les traversiers, les voies ferrées

- L'essentiel du réseau et ses prolongements dans les territoires voisins.



L'Ontario dans l'Amérique du Nord

- Une masse d'une couleur vive, très visuelle, marque la position relative de la province sur le continent. Tout le territoire de l'Amérique du Nord; des toponymes comme points de repère; les frontières des provinces canadiennes. Les frontières internationales. Un carton à exploiter.



| LÉGENDE | |
|--|---------------------------------------|
| ÉLÉMENTS DE GÉOGRAPHIE PHYSIQUE | ÉLÉMENTS DE GÉOGRAPHIE HUMAINE |
| 500 à 600 mètres | Capitale fédérale |
| 300 à 499 mètres | Capitale provinciale ou d'état |
| 200 à 299 mètres | Ville ou localité |
| 100 à 199 mètres | Communauté autochtone |
| 0 à 99 mètres | Centrale hydroélectrique |
| 0 à 10 mètres | Centrale nucléaire |
| 10 à 19 mètres | Centrale thermique |
| 20 à 29 mètres | Centrale géothermique |
| 30 à 39 mètres | Centrale éolienne |
| 40 à 49 mètres | Centrale solaire |
| 50 à 59 mètres | Centrale hydraulique |
| 60 à 69 mètres | Centrale géothermique |
| 70 à 79 mètres | Centrale éolienne |
| 80 à 89 mètres | Centrale solaire |
| 90 à 99 mètres | Centrale hydraulique |
| 100 à 109 mètres | Centrale géothermique |
| 110 à 119 mètres | Centrale éolienne |
| 120 à 129 mètres | Centrale solaire |
| 130 à 139 mètres | Centrale hydraulique |
| 140 à 149 mètres | Centrale géothermique |
| 150 à 159 mètres | Centrale éolienne |
| 160 à 169 mètres | Centrale solaire |
| 170 à 179 mètres | Centrale hydraulique |
| 180 à 189 mètres | Centrale géothermique |
| 190 à 199 mètres | Centrale éolienne |
| 200 à 209 mètres | Centrale solaire |
| 210 à 219 mètres | Centrale hydraulique |
| 220 à 229 mètres | Centrale géothermique |
| 230 à 239 mètres | Centrale éolienne |
| 240 à 249 mètres | Centrale solaire |
| 250 à 259 mètres | Centrale hydraulique |
| 260 à 269 mètres | Centrale géothermique |
| 270 à 279 mètres | Centrale éolienne |
| 280 à 289 mètres | Centrale solaire |
| 290 à 299 mètres | Centrale hydraulique |
| 300 à 309 mètres | Centrale géothermique |
| 310 à 319 mètres | Centrale éolienne |
| 320 à 329 mètres | Centrale solaire |
| 330 à 339 mètres | Centrale hydraulique |
| 340 à 349 mètres | Centrale géothermique |
| 350 à 359 mètres | Centrale éolienne |
| 360 à 369 mètres | Centrale solaire |
| 370 à 379 mètres | Centrale hydraulique |
| 380 à 389 mètres | Centrale géothermique |
| 390 à 399 mètres | Centrale éolienne |
| 400 à 409 mètres | Centrale solaire |
| 410 à 419 mètres | Centrale hydraulique |
| 420 à 429 mètres | Centrale géothermique |
| 430 à 439 mètres | Centrale éolienne |
| 440 à 449 mètres | Centrale solaire |
| 450 à 459 mètres | Centrale hydraulique |
| 460 à 469 mètres | Centrale géothermique |
| 470 à 479 mètres | Centrale éolienne |
| 480 à 489 mètres | Centrale solaire |
| 490 à 499 mètres | Centrale hydraulique |
| 500 à 509 mètres | Centrale géothermique |
| 510 à 519 mètres | Centrale éolienne |
| 520 à 529 mètres | Centrale solaire |
| 530 à 539 mètres | Centrale hydraulique |
| 540 à 549 mètres | Centrale géothermique |
| 550 à 559 mètres | Centrale éolienne |
| 560 à 569 mètres | Centrale solaire |
| 570 à 579 mètres | Centrale hydraulique |
| 580 à 589 mètres | Centrale géothermique |
| 590 à 599 mètres | Centrale éolienne |
| 600 à 609 mètres | Centrale solaire |
| 610 à 619 mètres | Centrale hydraulique |
| 620 à 629 mètres | Centrale géothermique |
| 630 à 639 mètres | Centrale éolienne |
| 640 à 649 mètres | Centrale solaire |
| 650 à 659 mètres | Centrale hydraulique |
| 660 à 669 mètres | Centrale géothermique |
| 670 à 679 mètres | Centrale éolienne |
| 680 à 689 mètres | Centrale solaire |
| 690 à 699 mètres | Centrale hydraulique |
| 700 à 709 mètres | Centrale géothermique |
| 710 à 719 mètres | Centrale éolienne |
| 720 à 729 mètres | Centrale solaire |
| 730 à 739 mètres | Centrale hydraulique |
| 740 à 749 mètres | Centrale géothermique |
| 750 à 759 mètres | Centrale éolienne |
| 760 à 769 mètres | Centrale solaire |
| 770 à 779 mètres | Centrale hydraulique |
| 780 à 789 mètres | Centrale géothermique |
| 790 à 799 mètres | Centrale éolienne |
| 800 à 809 mètres | Centrale solaire |
| 810 à 819 mètres | Centrale hydraulique |
| 820 à 829 mètres | Centrale géothermique |
| 830 à 839 mètres | Centrale éolienne |
| 840 à 849 mètres | Centrale solaire |
| 850 à 859 mètres | Centrale hydraulique |
| 860 à 869 mètres | Centrale géothermique |
| 870 à 879 mètres | Centrale éolienne |
| 880 à 889 mètres | Centrale solaire |
| 890 à 899 mètres | Centrale hydraulique |
| 900 à 909 mètres | Centrale géothermique |
| 910 à 919 mètres | Centrale éolienne |
| 920 à 929 mètres | Centrale solaire |
| 930 à 939 mètres | Centrale hydraulique |
| 940 à 949 mètres | Centrale géothermique |
| 950 à 959 mètres | Centrale éolienne |
| 960 à 969 mètres | Centrale solaire |
| 970 à 979 mètres | Centrale hydraulique |
| 980 à 989 mètres | Centrale géothermique |
| 990 à 999 mètres | Centrale éolienne |
| 1000 à 1009 mètres | Centrale solaire |



Un organigramme simple, clair et parlant

- L'organisation politique d'aujourd'hui: le législatif, l'exécutif, l'administratif, le judiciaire.

Les densités de population

- Représentées par des aplats de couleurs vives; situées et délimitées d'après les données du recensement de 2001: quantifiées dans la légende. Un carton complémentaire qui vient enrichir les éléments de géographie humaine.

Les fleuves, les rivières, les lacs... et la mer

- Les éléments essentiels du réseau hydrographique; les Grands Lacs et leurs altitudes moyennes; la bathymétrie.

Les voisins immédiats

- Les territoires qui nous entourent, en grisé, mais nommés. Et les liens routiers ou ferroviaires qui nous relient à eux.

La légende: concise, claire et complète

- De consultation facile, elle révèle, au premier coup d'œil, la richesse d'une carte si simple en apparence.

KINÉSIS ÉDUCATION
www.ebbp.ca

Canada L'ensemble des titres admissibles de notre production bénéficie du soutien financier du gouvernement du Canada.
Pour commander:
 700, avenue Beaumont
 Montréal, Québec H3N 1V5
 TÉL : 514 273-9186 ou 1 800 361-0378
 TÉLÉC : 514 273-8627

www.ebbp.ca
Pour commentaires et discussions:
 Téléphone : +1 450 671 7373
 Télécopieur : +1 450 332 4403
 Courriel : cbeullac@ebbp.ca