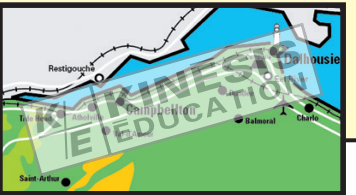


Le fond de carte

- Les contours, les tracés: simples, stylisés juste assez; pour aller à l'essentiel et faciliter la lecture en toute confiance.



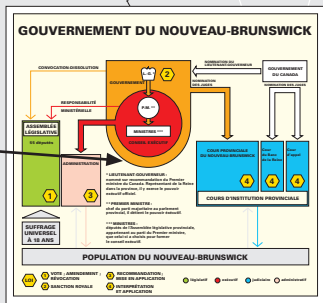
La toponymie

- Les villes, cités, villages; les communautés autochtones; les comtés; les centrales électriques; etc.



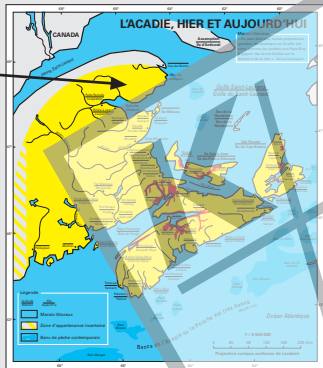
Un organigramme simple, clair et parlant

- L'organisation politique d'aujourd'hui: le législatif, l'exécutif, l'administratif, le judiciaire.



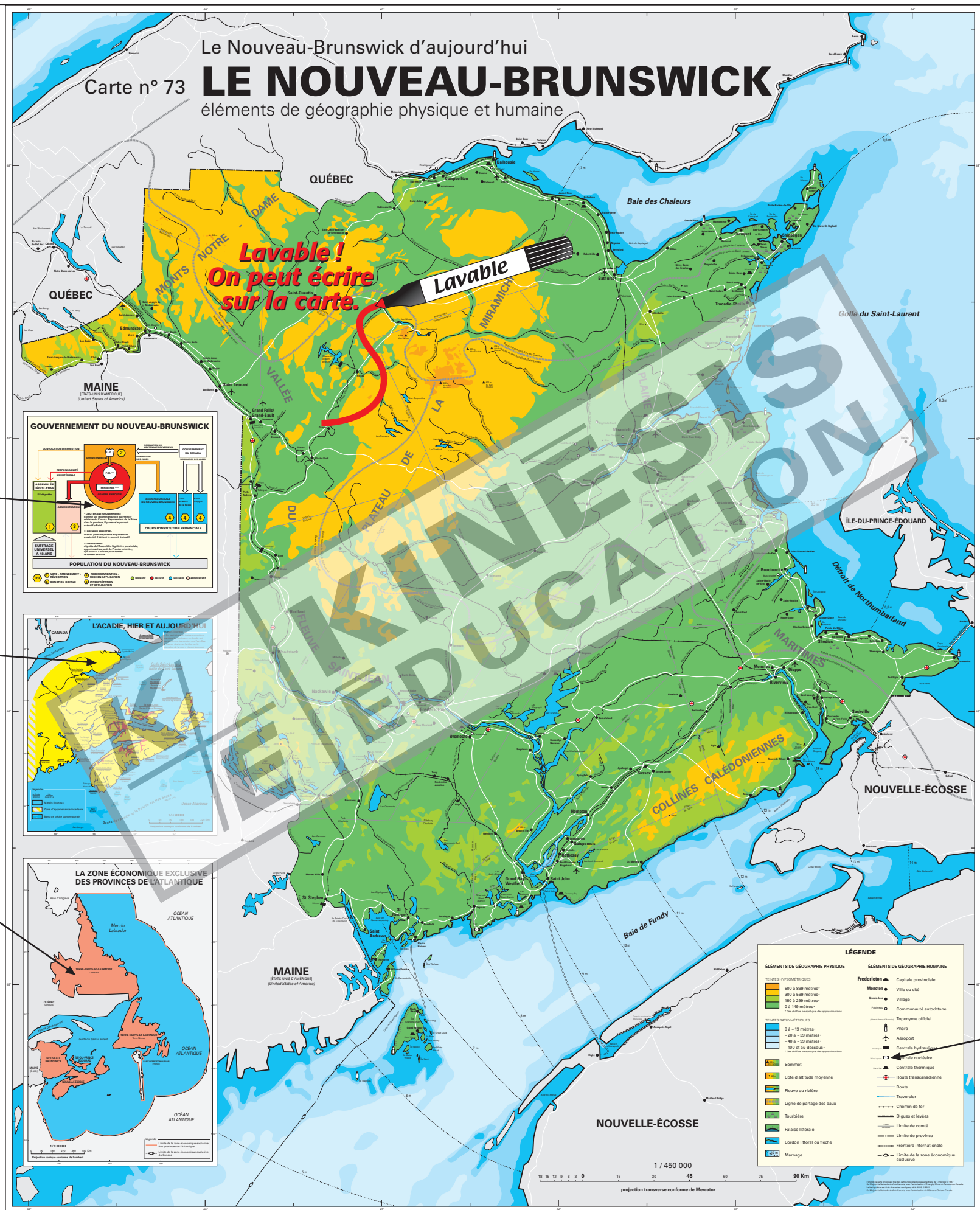
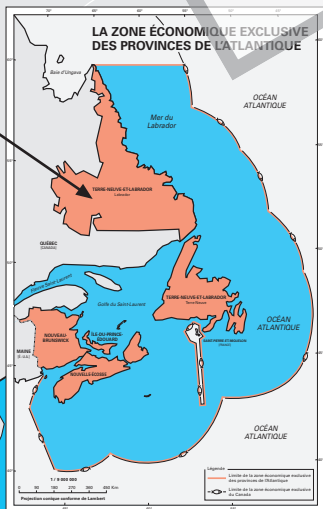
L'Acadie, hier et aujourd'hui

- Un carton. L'Acadie: la terre et la mer. Hier: limites, toponymes, etc. Aujourd'hui: le présent s'éclaire à la lumière du passé.



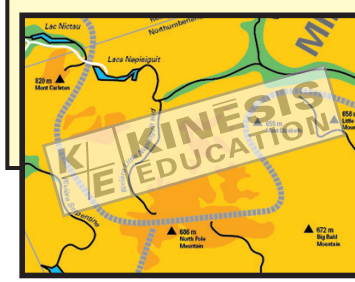
La zone économique exclusive des provinces de l'Atlantique

- Les territoires continental et maritime constitutifs d'un phénomène abstrait aux implications bien concrètes: une nouvelle réalité économique qui repousse les frontières au-delà des côtes. Un concept, une image, un carton



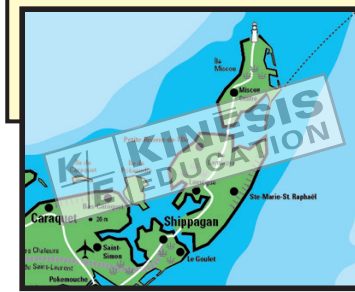
LÉGENDE	
ÉLÉMENTS DE GÉOGRAPHIE PHYSIQUE	ÉLÉMENTS DE GÉOGRAPHIE HUMAINE
TONNES HYPSOMÉTRIQUES	● Fredericton Capitale provinciale
600 à 800 mètres	● Ville ou cité
300 à 600 mètres	● Village
150 à 300 mètres	● Communauté autochtone
0 à 149 mètres	○ Toponyme officiel
TONNES BATHYMÉTRIQUES	○ Plage
0 à -19 mètres	✈ Aéroport
-20 à -39 mètres	⚡ Centrale hydroélectrique
-40 à -59 mètres	⚡ Centrale nucléaire
-60 à -99 mètres	⚡ Centrale thermique
-100 et au dessous	● Route transcanadienne
TONNES BATHYMÉTRIQUES	● Route
Saumon	— Train
Cote d'altitude moyenne	— Chemin de fer
Fluve ou rivière	— Digues et levées
Ligne de partage des eaux	— Limite de comté
Tourbière	— Limite de province
Falaise littorale	— Frontière internationale
Cordon littoral ou fléché	— Limite de la zone économique exclusive
Marnage	

Le relief



- Les éléments essentiels, nommés, situés; les contours des élévations, délimités en couleurs vives et attrayantes.

Le fleuve, les rivières, les lacs... et la mer



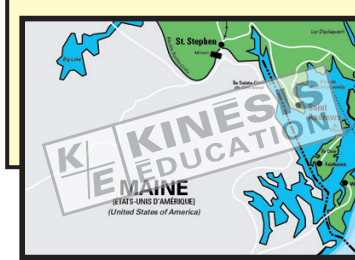
- Les éléments essentiels du réseau hydrographique; la mer, la bathymétrie, les marées.

Les routes, les traversiers, les voies ferrées



- L'essentiel du réseau et ses prolongements dans les territoires voisins.

Les voisins immédiats



- Les territoires qui nous entourent, en grisé, mais nommés. Et les liens routiers ou ferroviaires qui nous relient à eux.

La légende: concise, claire et complète

- De consultation facile, elle révèle, au premier coup d'œil, la richesse d'une carte si simple en apparence.



Canada L'ensemble des titres admissibles de notre production bénéficie du soutien financier du gouvernement du Canada.
Pour commander :
 700, avenue Beaumont Montréal, Québec H3N 1V5
 TÉL : 514 273-9186 ou 1 800 361-0378
 TÉLÉC: 514 273-8627

www.ebbp.ca
Pour commentaires et discussions :
 Téléphone : +1 450 671 7373
 Télécopieur : +1 450 332 4403
 Courriel : cbeullac@ebbp.ca